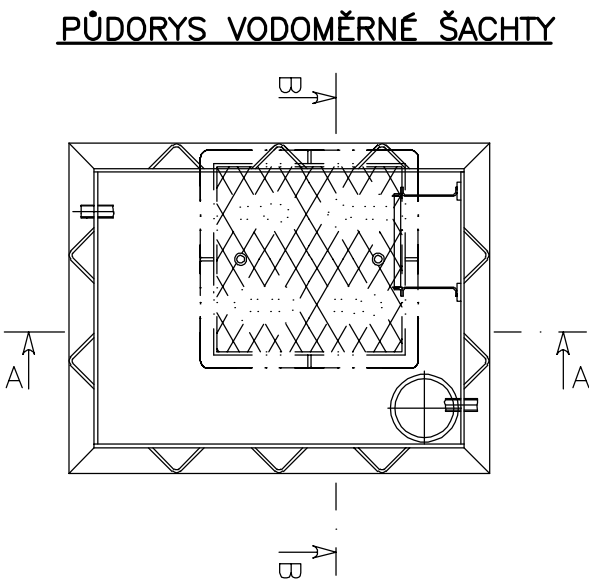
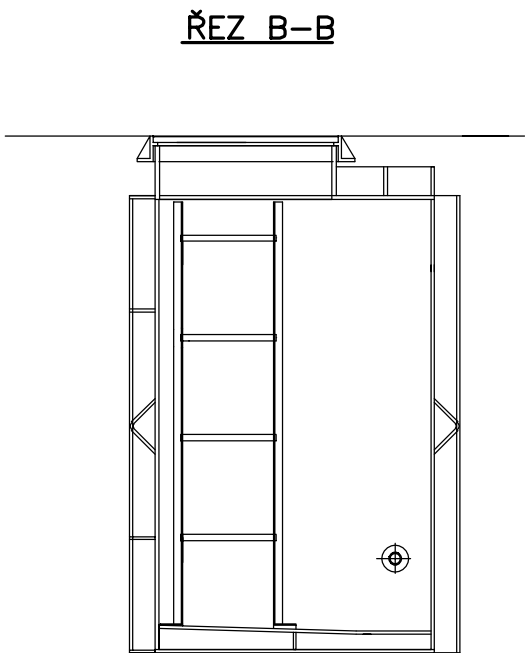
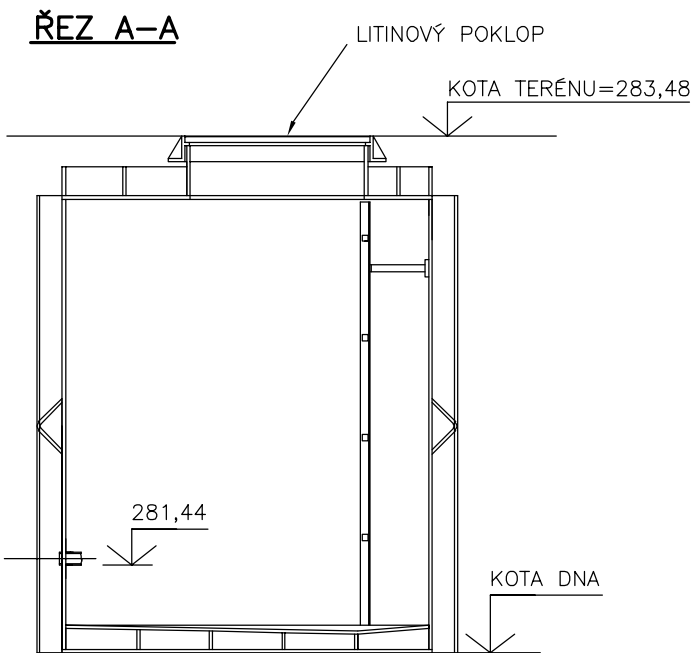


# VZOROVÁ VODOMĚRNÁ ŠACHTA

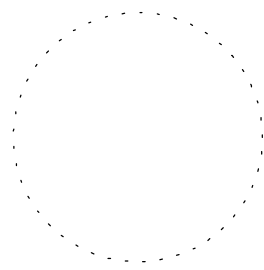


**Popis provedení šachty:**



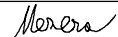
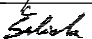
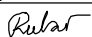
V tabulce níže jsou uvedeny minimální a závazné rozměry vodoměrné šachty. Přesnější výkres a přesné výškové umístění šachty bude provedeno v rámci dalšího projektového stupně, tedy Prováděcí dokumentace stavby.

Typ šachty	OBDÉLNÍK
Světlá šířka šachty (cm)	90
Světlá délka šachty (cm)	150
Světlá výška (cm)	min. 160
Max. výška přístup. komínku (cm)	min. 30
Rozměry poklopu (čtverec) (cm)	60x60

D  
SO 302



SOUŘADNICOVÝ SYSTÉM : JTSK  
VÝŠKOVÝ SYSTÉM : Bpv

VEDOUcí PROJEKTANT	Ing. Martin ŘEHULKA		 <b>PRIS</b> PROJEKČNÍ KANCELÁŘ PRIS spol. s r. o. OSOvÁ 20, 625 00 BRNO	
ZODPOVĚDNÝ PROJEKTANT	Ing. David MEZERA			
VYPRACOVAL	Martin ŠULISTA			
KONTROLOVAL	Ing. Jiří ŠRUBAŘ			
KRAJ: JIHO-MORAVSKÝ	OBJEDNATEL: Statutární město Brno, mč. Brno-Nový Lískovec		DATUM	11/2024
<div>Parkovací dům Nový Lískovec</div> <div>SO-302 VODOVODNÍ PŘÍPOJKA</div>			FORMÁT	A4
			MĚŘÍTKO	1:100
			ÚČEL	PDPS
			Čís. ZAKÁZKY	21180
			ARCHIVNÍ Čís.	
NÁZEV PŘÍLOHY:			Čís. SOUPRAVY	PŘÍLOHA
VZOROVÁ VODOMĚRNÁ ŠACHTA				302.8.